



# Principes de responsabilité d'entreprise

du groupe ALDI SÜD

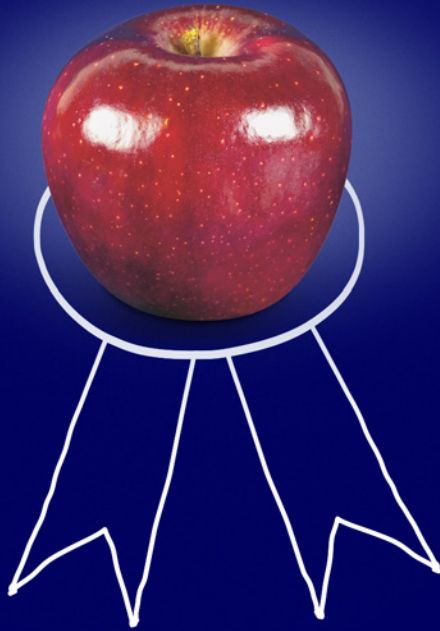
# Préambule

Le groupe ALDI SÜD met un point d'honneur à appliquer la règle de la responsabilité d'entreprise. Ce document présente les principes qui en découlent dans le cadre de nos activités en lien avec nos clients, la chaîne d'approvisionnement, nos collaborateurs, la société et l'environnement. Nous donnons aussi notre définition de l'intégrité dans le code de conduite d'ALDI. Les principes de la gestion des employés sont décrits dans l'ALDI Management System (AMS).

Simplicité, responsabilité et fiabilité, voilà nos valeurs clés. Notre modèle d'entreprise est simple: proposer des produits de qualité au meilleur prix avec des offres honnêtes et grâce à des procédés efficaces. Dans toutes nos actions, nous prenons nos responsabilités envers nos clients, nos partenaires commerciaux, nos collaborateurs, la société et l'environnement. Nous nous considérons comme partie intégrante du quotidien de nos clients et ceux-ci peuvent se fier à nous.

Nos principes de responsabilité d'entreprise (principes CR) livrent notre définition des responsabilités envers l'humain et l'environnement. Ils constituent une feuille de route obligatoire pour notre entreprise et nos partenaires commerciaux.

Pour rendre votre lecture plus agréable, nous avons utilisé uniquement des formulations masculines (les collaborateurs).



Nous offrons à nos clients  
une qualité au meilleur prix et  
des produits durables.



## Clients

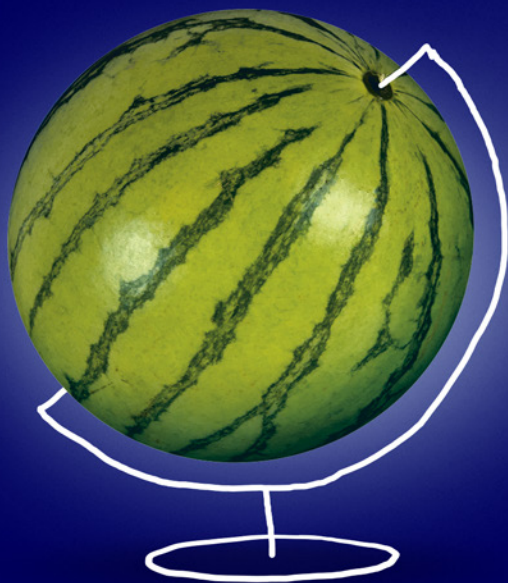
Nous promettons à nos clients des produits de haute qualité aux prix les plus avantageux possibles. Pour cela, nous nous basons sur les besoins de nos clients et apprécions les échanges que nous entretenons avec eux. Nous proposons un assortiment de choix et nous engageons à offrir une gamme de produits de première nécessité.

Pour nous, la qualité est un ensemble de facteurs qui comprend la sécurité, la santé et le bien-être des consommateurs ainsi que des articles et une production respectueux de l'environnement et des principes sociaux.

Dans l'intérêt de nos clients, nous avons fait de la sécurité des produits alimentaires notre priorité numéro un. ALDI a mis en place un système de contrôle de sécurité et de qualité dont les normes sont souvent plus exigeantes que les dispositions légales en matière de protection et sécurité des consommateurs. Nous souhaitons permettre à nos clients d'avoir un mode de vie sain orienté vers le respect du développement durable. Nos acheteurs et nos fournisseurs font tout leur possible pour améliorer constamment la préparation et les profils nutritifs de nos produits alimentaires tout en tenant compte des goûts des consommateurs du pays. Nous essayons non seulement d'améliorer la qualité de nos produits, mais aussi de faire en sorte que ces derniers, tout au long de leur cycle de production et d'utilisation, soient respectueux des normes sociales ainsi que des ressources naturelles et de l'environnement.

Nous voulons que nos clients puissent faire leurs courses en connaissance de cause en les informant de manière transparente et directe et en étiquetant nos produits de manière claire.

Nous prenons nos  
responsabilités tout au long de  
la chaîne d'approvisionnement.



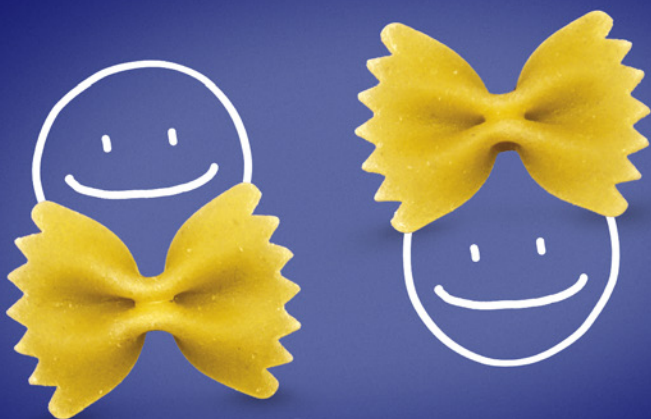


## Chaîne d'approvisionnement

Notre réussite à long terme exige de nous que nous menions une politique d'achat durable. Nous prenons nos responsabilités en ce qui concerne les chaînes d'approvisionnement mondiales et vis-à-vis des ressources entrant en jeu dans la fabrication de nos produits.

Nous souhaitons obtenir que les produits fabriqués dans le cadre du développement durable ne soient plus une exception, mais un fait évident pour tous. Des critères de durabilité écologiques et sociaux ainsi que le principe du bien-être des animaux encadrent notre chaîne d'approvisionnement, de l'acquisition des matières premières au procédé final de production. Ceux-ci englobent les produits agricoles et sylvicoles, l'élevage du bétail, la pêche ainsi que toutes les ressources naturelles utilisées pour la fabrication et l'emballage de nos produits. Nous sommes pour nos fournisseurs un partenaire juste et fiable. C'est avec eux et d'autres acteurs que nous nous engageons pour de meilleures conditions de travail et de vie tout au long de la chaîne d'approvisionnement.

Ce que nous attendons de nos fournisseurs et partenaires commerciaux est clair. Avec nos fournisseurs, nous nous efforçons d'accroître la transparence de la chaîne d'approvisionnement et d'opérer constamment à de nouvelles améliorations. Nous voulons augmenter la part de matières premières issues du développement durable dans nos produits et limiter les conséquences négatives sur l'environnement et la société durant notre production. Nous nous engageons afin d'établir et de continuer à développer des critères environnementaux et sociaux au sein de la chaîne d'approvisionnement. Nos « normes sociales de production » font partie intégrante de nos contrats avec nos fournisseurs (→ « Normes sociales de production » d'ALDI).



Nos collaborateurs sont la clé  
de notre réussite.



## Collaborateurs

Nos collaborateurs sont la clé de notre réussite. Ce sont eux qui font vivre ALDI jour après jour et qui nous différencient de nos concurrents.

Pour poursuivre l'histoire à succès d'ALDI, nous souhaitons être un employeur apprécié dans la branche du commerce et attirer des talents avec qui nous continuerons de développer les marchés internationaux. Nous en sommes capables car nous proposons un environnement professionnel attirant, efficace et encourageant et parce que nous sommes toujours honnêtes, justes et responsables.

Chaque collaborateur apporte sa pierre à l'édifice de notre succès. C'est grâce à nos collaborateurs engagés que nous pouvons proposer constamment la plus haute valeur ajoutée à nos clients. Nous déléguons les responsabilités et donnons à nos collaborateurs les marges de manœuvre dont ils ont besoin pour prendre leurs décisions de manière autonome.

Nous nous engageons à ce que tous les collaborateurs puissent évoluer sur le plan personnel et professionnel, indépendamment de leurs origines, religion et opinions, âge, sexe, handicap et orientation sexuelle. Nous forgeons ensemble une culture de l'apprentissage et du développement personnel.

Nous misons sur des relations à long terme et accompagnons nos collaborateurs dans les différentes phases de leur vie. Nous partageons notre succès avec eux en leur proposant des salaires attractifs et nous récompensons leurs surinvestissements.



Nous nous considérons comme  
partie intégrante de la société  
et nous engageons dans  
de nombreux projets sur place.



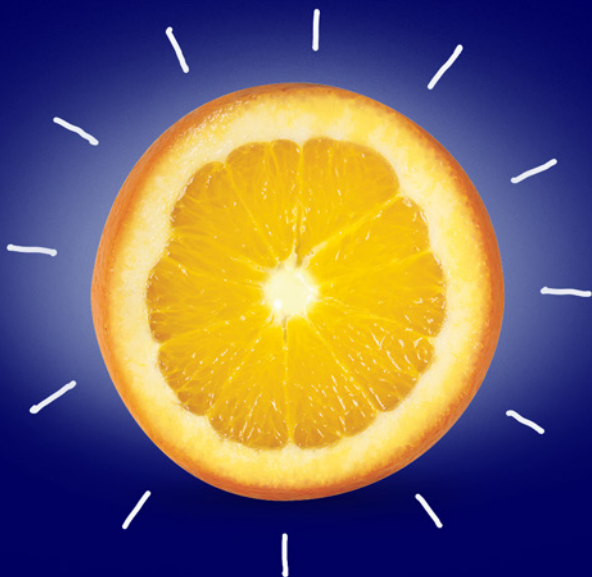


## Société

ALDI fait partie de la société. Être responsable signifie pour nous d'utiliser nos ressources et compétences pour avoir un impact positif sur la société et ainsi au-delà de notre activité commerciale.

Notre engagement vise en premier lieu l'impact social et durable. C'est pourquoi nous nous focalisons sur des sujets et groupes-cibles sélectionnés et nous engageons avec nos partenaires sur le long terme. À ces investissements stratégiques en faveur de la communauté viennent s'ajouter des projets d'aide à l'échelle locale et régionale de nos filiales et succursales.

Nous apportons notre soutien à des organisations d'intérêt général en faisant des dons financiers et matériels. Mais ce ne sont pas les seules ressources que nous apportons à ces organisations, nous y investissons aussi par exemple le temps et les compétences de nos collaborateurs. Un autre point essentiel de notre action réside dans notre collaboration avec des organisations d'intérêt général dans les pays de provenance de nos marchandises. Nous nous y engageons dans le domaine de la santé, de l'éducation, du social et de l'écologie en ayant pour but de faire avancer les choses de manière durable.



Nous traitons l'environnement  
de manière responsable  
et agissons en faveur de la  
protection du climat.



# Environnement

Les activités de notre entreprise ont des conséquences considérables sur le climat et l'environnement. Cela concerne non seulement notre politique d'achats, mais aussi notre activité commerciale, de la construction à l'utilisation des bâtiments en passant par le transport des marchandises.

Nous voulons réduire l'empreinte écologique de nos activités entrepreneuriales. Nous aspirons à devenir une entreprise climatiquement neutre et nous engageons à réduire continuellement nos émissions de gaz à effet de serre.

Pour ce faire, nous allons continuellement améliorer l'efficacité énergétique de l'ensemble de notre entreprise, minimiser l'impact de nos installations frigorifiques sur l'environnement et par là le réchauffement de la planète, optimiser notre logistique et soutenir le recours aux énergies renouvelables et aux projets relatifs à la protection du climat. Nous voulons revaloriser largement nos déchets, c'est pourquoi nous agissons selon le principe suivant: « éviter, réutiliser, recycler ». Nous mettons en œuvre des concepts innovants avec nos architectes, nos planificateurs et nos entreprises de construction partenaires afin de diminuer les conséquences des activités de nos filiales, de nos centres logistiques et de nos bureaux administratifs sur le climat et l'environnement.

# Application et responsabilité

Les principes de responsabilité d'entreprise sont valables pour tous les collaborateurs. Les succursales du groupe ALDI SÜD assurent le respect de ces principes par des objectifs et des mesures concrets. L'application de nos principes fait l'objet de rapports internes et publics réguliers.

## Mentions légales

Éditeur:

HOFER Kommanditgesellschaft

Corporate Responsibility International

Hofer Straße 1

A-4642 Sattledt

UID-Nr. ATU24963706

Firmenbuch: FN 26451z, Landesgericht Wels

[cri@aldi-sued.com](mailto:cri@aldi-sued.com)

